

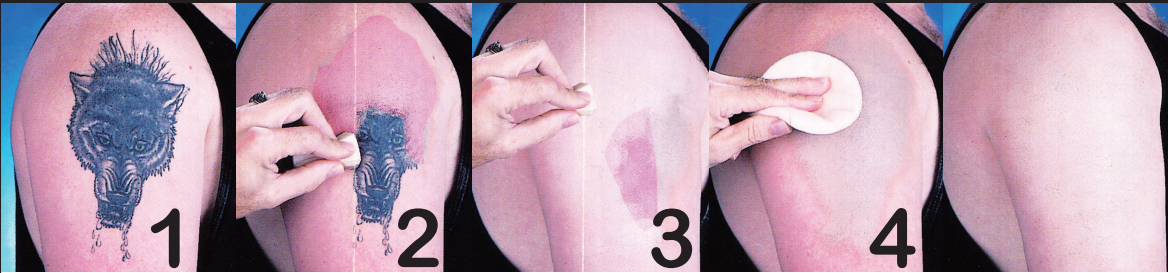
TATTOO COVER

Dura Single Palettes & S/B Foundations & Airbrush Cover

TEMPTU

malibu ltd. TEMPTU / URL : www.temptu.co.jp
〒455-0046 名古屋市港区大手町3-3-4 アサノビル2F
Tel : 052-654-2839 / Fax : 052-654-2818 / e-mail : info@temptu.co.jp

TEMPTUのデュラパレットは、タトゥアート(ペイント)をするだけでなく、本物のタトゥを一時的にカバーしたい時にも利用できます。結婚式や面接、社内旅行、身体検査などで一時的に隠すため開発しました。Duraはアルコールベース、S/Bはシリコンオイルベースなので汗や水に強く、長持ちします。タトゥカバーの手法には、何通りかの方法があります。手法に合わせ道具の使い分けも必要です。ご自身にあった手法でカバーを行うと、自然な仕上がりになります。



+αでコンシーラーやS/Bメイクアップでカバーすることで、より自然に肌感が演出できます。コンシーラー、S/Bを使用した場合は、最後に必ずパウダーをして乾かします。

Dura(アルコールベース)を使用した、スポンジや筆でのタトゥカバー手順。

1. タトゥの表面をキレイに拭き取ります。(汚れを拭き取って下さい。)
2. タトゥをニュートラライズ(中和)

青系のタトゥにコーラル(#320)系の色で中和すると、タトゥ全体をカバーした時にタトゥが浮き出るのを防ぎ、目立たなくなります。コーラル系を使用して赤味が強くなった場合は、オリーブ(#321)系の色を使用して中和します。ニュートラライズカラーがない時は、肌の色より少し濃いカラーを選ぶか、Dura #002番のピンク系の色味を使用して下さい。



3. ニュートラライズしたら、肌に近い色のスキントーンを複数色使い全体をカバー。(あまり沢山塗らず、薄く塗り乾いたらまた上から色を重ね、レイヤー(層)を重ねる。スキントーン1色では、べた塗になるので不自然に見えます。+2~2のスキントーンを不均等に重ねると自然に肌感がでます。
4. 定着パウダーで押さえ乾かして完成。パウダーは時間が経つと水分等で透明になります。

- (3.5). 温泉や海等の普段より過酷な環境でタトゥカバーを持続させたい方は、ハンドアプライクリアマットシーラーを塗ると効果的で、塗ることで、汗や水から保護します。ハンドアプライクリアマットシーラーは、カバーした後に筆で軽く塗るだけ。(注意:強く塗るとカバーした箇所が落ちる場合があります。) クリアマットシーラーをする場合は、パウダーは最後に行います。(1→2→3→3.5→4の順)

Dura Single Palette

デュラ シングル パレット

：¥1,000 +税



トーンは、12色。#003~#006が日本人向き。明るい方は、#001を組み合わせて使用。コーラルの代わりに#002を使用しても効果的。パレット1個でこぶし大約4~6回分。使用方法は、アクティベーターで溶かして使用します。アクティベーターは別売(右参照)



使用方法 : Dura パレットに直接、アクティベーターを入れて筆やスポンジで溶かします。濃淡は、アクティベーターの量で調節できます。アクティベーターは、少量ずつ入れ調節すると、うまくカバーしやすくなります。

Dura シングルパレット タトゥカバー セット

1set : ¥4,200 +税



内容品 :

1. Duraシングルパレット (お好きな1色選択)
2. アクティベーター1oz. (溶かし液)
3. コンシーラー
4. セッティングパウダー
5. ミニブラシ1本
6. フォームスポンジ

デュラ シングルパレット タトゥカバー セット は、タトゥカバーに必要な道具全て揃ったお得なセットです。デュラパレットで初めてカバーする方はこちらのセットがおススメ。単品で買うよりお得です。

Dura アクティベーター



1oz.(30ml) : ¥200 +税
4oz.(120ml) : ¥400 +税
500ml : ¥800 +税

Dura パレットを溶かすのに必要です。パレットの中へ数滴たらし筆で混ぜて下さい。あまり入れ過ぎると薄くなり上手くカバーできません。少量ずつ入れ、筆で溶かしながら、濃淡を調整して下さい。

ウルトラファインパウダー



0.6oz.(16g) : ¥700 +税
2oz.(56g) : ¥1,200 +税

吸収力が高いので、余分な水分を吸いカバーした箇所もしっかりと肌に定着させます。マットになり過ぎず自然な艶を与え、カバーメイクの仕上げには必須。パウダーは、ほとんど色のでないニュートラル。

メロン コンシーラー ホイール



1oz.(28g) : ¥2,500 +税

Duraパレットでカバーした後に、コンシーラーで気になる箇所を修正することで、より綺麗に仕上がります。クリームタイプで伸びがよく塗りやすい。

ベビーパウダー



45g : ¥440 +税

仕上げのパウダーに。ベビーパウダー最強説? 白くなりやすいので、少しずつパウダーを付けて乾燥させて下さい。付け過ぎ注意。

プロ ファイン ブラシ



6本セット : ¥1,800 +税

4パターンの毛先の太さが違う6本セット。サイズ0×1本、サイズ1×2本、サイズ2×2本、サイズ3×1本のセット。

ミニブラシ



1本 : ¥150 +税
5本セット : ¥700 +税

持ち運びに便利なサイズのブラシ。1本、約8cmサイズ。数色使用の場合は、5本セットがお得。

Dura Pro Palette SkinLight

デュラ プロ パレット スキンライト

：¥8,500 +税



スキンライト、#001~#006と反対色4色の10色セット。明るめ~標準な肌の色の方もこれで対応できます。使用頻度が高い方や、赤味や青味が強い肌の方には、肌感を調整する必要があるのお勧め。Dura アクティベーター4oz. が付属。

Dura Pro Palette SkinDark

デュラ プロ パレット スキンダーク

：¥8,500 +税



スキンダーク、#007~#012とそれより暗い4色の10色セット。日焼け~暗めな肌の色の方もこれで対応できます。使用頻度が高い方は、こちらがお勧め。Dura アクティベーター4oz. が付属。

ハンドアプライクリア マット シーラー

1oz.(30ml) : ¥2,200 +税



DURインクでカバーした後に、筆やスポンジで軽く塗ることで、汗や水、摩擦からDuraを保護してくれます。塗り過ぎると、Duraが溶けてしまうので塗り過ぎに注意。パウダーをする前に使用、ハンドアプライマットシーラー後にパウダーで乾かします。

ラテックスフォーム スポンジ



様々なインクを均一に塗るのに適しています。

6ヶ付 : ¥400 +税

TATTOO COVER for Airbrush

Dura Ink & S/B Foundations

エアブラシで行うタトゥーカバーの紹介です。エアブラシで行うためエアブラシ機器が必要になります。ハンドアプライ(パレット)に比べ大がかりになりますが、エアブラシのほうが作業も早く、薄いレイヤー(層)で綺麗にカバーすることができます。広範囲のカバーやタトゥーカバーを営業で使用される方は、エアブラシがお勧め。タトゥーカバーには、エアブラシポディアートに用いるDuraインクとエアブラシメイクアップに用いるS/Bを使用します。



エアブラシを使用したタトゥーカバー手順。(エアブラシ機器の単品販売は別紙参照)

1. タトゥーの表面と周辺を除毛し、表面をキレイに拭取ります。(産毛があると綺麗に隠れません。必ず除毛します。)
2. 次にタトゥーをニュートライズ(中和)します。青系のタトゥーにコーラル(#320)系の色で中和すると、タトゥー全体をカバーした時にタトゥーが浮き出るのを防ぎ、目立たなくなります。コーラル系を使用して赤味が強くなった場合は、オリーブ(#321)系の色を使用して中和します。ニュートライズカラーがない時は、肌の色より少し濃いカラーを選ぶか、Dura #002番のピンク系の色味を使用します。
3. ニュートライズしたら、肌に近い色のスキントーンを複数色使い全体をカバー。(あまり沢山塗らず、薄く塗り乾いたらまた上から色を重ね、レイヤー(層)を重ねる。スキントーン1色では、べた塗になるので不自然に見えます。+2~2のスキントーンを不均等に重ねると自然に肌感がでます。)
4. 定着パウダーで押し乾かして完成。パウダーは時間が経つと水分等で透明になります。

追加手順でより自然にカバー!!

(3.2). 温泉や海等の普段より過酷な環境でタトゥーカバーを持続させたい方は、エアブラシクリアマットシーラーを吹付けることにより、より汗や水から保護します。エアブラシクリアマットシーラーは、スキントーンでカバーした後にエアブラシで吹付けるだけ。(注意:吹付けすぎると逆にカバー力が軽減。)クリアマットシーラーをする場合は、パウダーは最後にします。(1→2→3→3.2→4の順)

(3.3). Duraでカバーした後にS/Bを使用することで、より自然にカバーできます。(腫れがある刺青の場合にS/Bも合わせて使うと効果的)

S/Bはエアブラシで吹付けても、スポンジで叩くように塗ってもどちらでもOK。肌の状況に合わせて道具を使い分けず。(1→2→3→3.2→3.3→3.2→4の順)

Dura Ink デュラ インク



1oz.(30ml) : ¥1,500 +税
4oz.(120ml) : ¥5,000 +税

タトゥーカバーや皮膚感を演出する場合、アジア人は#003、#004、#006がお勧め。ピンク色を強調したい場合は、#002番。トーンを明るくする場合は、#001番を適量混ぜて下さい。#320(コーラル)は、黒(青系のタトゥー)に対しての反対色。初めに#320を使用して、#319、#321、#322とスキントーンカラーで調整に使用すれば、より肌に馴染みます。※ #319、#321、#322の4oz.販売はありません。

Dura アクティベーター



1oz.(30ml) : ¥200 +税
4oz.(120ml) : ¥400 +税
500ml : ¥800 +税

Duraインクの薄め液。タトゥーカバーにてDuraインクを使用する場合、薄めて使用すると、より綺麗に仕上がります。また、エアブラシを使用した際のハンドピースの洗浄液でもあります。水等では、洗浄はできません。

エアブラシクリアマットシーラー



1oz.(30ml) : ¥2,200 +税

スキントーンでカバーした後に、エアブラシで吹付けて使用します。汗や水、摩擦からカバーした場所を保護してくれます。塗り過ぎると、逆に崩れやすくなってしまいます。全体に薄く吹き付けるようにして下さい。最後にパウダーで乾かします。

S/B クリーナー



4oz. : ¥800 +税
16oz. : ¥2,900 +税

S/B専用洗浄液。ハンドピースの洗浄には、S/Bクリーナーで洗浄します。水や他の液体では洗浄できません。

S/B Makeup (シリコンベース)



1oz.(30ml) : ¥2,900 +税

本来は、エアブラシでのメイクアップ用ですが、Duraでカバーした後の色合わせをS/Bですると、より自然に肌感が出せます。タトゥーカバーの場合、エアブラシで吹付けても、スポンジで塗ってもOK。エアブラシを使用した場合、ハンドピースの洗浄は、S/Bクリーナーを使用して下さい。(別売)

ルースミネラルパウダー



0.43oz.(12g) :
各 ¥1,800 +税

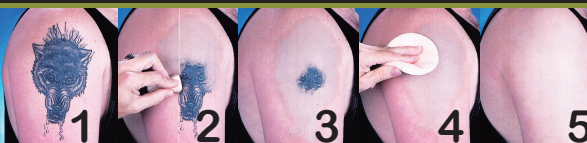
一日中マットな仕上がりを維持。メイク用のパウダーですがタトゥーカバーにもおススメ。色は3色。

インビジブルディファレンスパウダー



0.43oz.(12g) :
各 ¥3,800 +税

非常に粒子が細かく、S/Bコーティングされているため一日中、インクがべた付かず通常のパウダーよりタトゥーカバーを長持ちさせます。メイク用のパウダーですがカバーにもおススメ。Light Medium Darkの3色。



1. 肌を綺麗に洗浄。
2. 自分の肌より暗い色を塗る。
3. 自分の肌に少しずつ近づけながら全体を覆う。
4. パウダーで乾かす。
5. 完成。(バリアスプレー使用もお勧め。)

Modeling Tattoo Cover Ring モデリング タトゥーカバー リング

1oz.(28g) : ¥2,550 +税

刺青が腫れていて凸凹している箇所をカバーするのに向いています。ワックス状なのでカバー力が強く耐防水。摩擦には弱いので擦らないようにして下さい。あくまでも、腫れがひどい場合に使用するタトゥーカバー製品です。モデリングタトゥーカバーが、硬い場合ドライヤーで温めると塗りやすくなります。※アクティベーターで少し溶かすとべた付がなくなり、塗りやすくなります。



0.9oz.(25g) : 各 ¥1,800 +税

モデリングタトゥーカバーリングは上記の単色販売。よく使用する色は、単色で。色は、モデリングタトゥーカバーリングの番号と同じ色です。

バリアスプレー

2oz.(60ml) : 各 ¥1,200 +税

表面に透明なフィルム障壁をつくり、モデリングタトゥーカバー特有のべた付きを抑えてくれます。べた付きを抑えることで、より汗にも強くなります。乾かすためのパウダーは、バリアスプレー後にします。注意:目、傷口への使用は避けて下さい。

Temptu S-One Compressor 2set (Temptu エスワンコンプレッサー 2点セット)



◇ サイズ : W13.5×L14.6×H9.5cm ・ Weight: 2.6kg ・ 圧力: 40psi (0.28mpa)
見た目もスマートで、スペックも充実。ハンドピースホルダーも標準装備で安心して使えます。特別にプロ仕様ブレードホースを付属。

Temptu S-One Compressor 2点セット : ¥28,000 +税

Temptu Air™ Compressor 2set (Temptu エアコンプレッサー 2点セット)



◇ サイズ : W9.5×L5.7×H15.2cm ・ Weight: 771g ・ 圧力: 30psi (0.21mpa)

充電式なのでコードレスで使用でき、電源が確保できない場所でも作業できます。充電式とプラグインの両方で可動。キャリーバック付で、ハンドピースも収納でき大変便利。

Temptu Air™ Compressor 2点セット : ¥46,000 +税

Temptu 2.0 Compressor Set (Temptu 2.0コンプレッサー セット)



2.0コンプレッサーとSE-50ハンドピースのお得なセット。こちらのセットは、初級者用のシステムです。上級者用は、S-One/Temptu Air™のセットをお選び下さい。こちらのセットを購入される場合、注意事項をよく読んでからご検討下さい。

◇ 注意事項

2.0コンプレッサーとSE-50ハンドピースは、今まで販売しているTEMPTUのエアブラシシステムとは構造が異なります。こちらは初級者用。2.0コンプレッサーは、見た目はTemptu Air™に似ていますが、中の構造は異なります。そのため、Temptu Air™ バッテリーを装着はできません。また、ダブルアクション、シングルアクション、トリガーアクション構造のハンドピースも使えません。SE-50ハンドピースは、シングルコントロール方式です。操作はトリガーを引くだけ。コンプレッサー稼働中は常にエアがハンドピースから出続けます。シングルコントロールは初級者用システムのハンドピース。

Temptu 2.0 Compressor Set : ¥18,000 +税